

EDILIZIA
PROFESSIONALE



SIGMA
COATINGS



SigmaIsol

**Sistema di isolamento termico
a cappotto.**



**SIGMA
COATINGS**

La certificazione energetica degli edifici.

Il Protocollo di Kyoto, sottoscritto nel 2006 e frutto della Conferenza programmatica delle Nazioni Unite relativa ai cambiamenti climatici del Pianeta, esprime la volontà comune di 160 Paesi di prendere coscienza ed affrontare le problematiche derivanti dal riscaldamento globale della Terra. L'accordo prevede l'obbligo dei Paesi industrializzati ad operare una progressiva riduzione delle emissioni di elementi inquinanti in misura non inferiore al 5% nel periodo 2008-2012.

In adempimento alla Direttiva 2002/92 U.E., anche in Italia vengono definiti criteri, condizioni e modalità per migliorare le prestazioni energetiche dell'edificio (D.L. 192/05 integrato dal successivo 311/06).





I vantaggi per l'ambiente.

L'energia impiegata nel riscaldamento residenziale, rappresenta oggi il 40% di tutta l'energia utilizzata nell'ambito dell'Unione Europea che, nel rispetto degli impegni stabiliti a Kyoto, ha definito precise prescrizioni prestazionali per l'ottenimento della Certificazione Energetica dell'edificio, orientata alla drastica riduzione delle immissioni inquinanti in atmosfera.

Il Sistema di isolamento termico a cappotto, è la soluzione più vantaggiosa per ridurre sprechi energetici, migliorare la qualità del comfort abitativo con evidenti risparmi economici, contribuire al contenimento delle emissioni inquinanti.



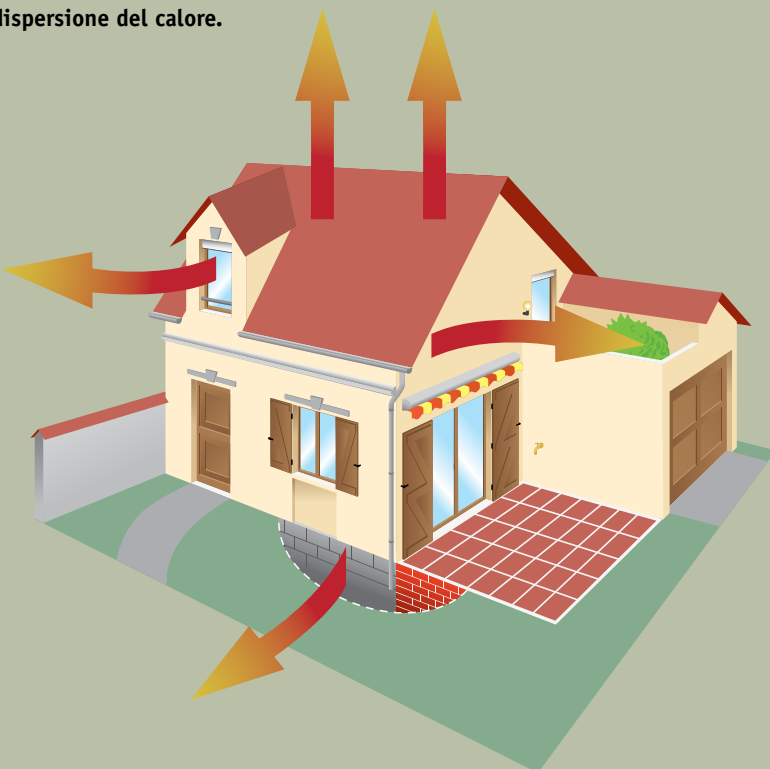


Il sistema di isolamento a cappotto. Una risposta unica

Una scelta logica.

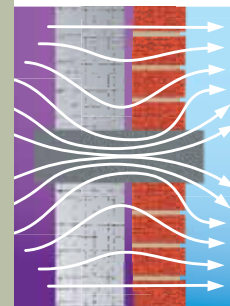
Durante il periodo invernale di riscaldamento in regime di funzionamento stazionario, l'edificio è soggetto a continui flussi termici di rientrata e fuoriuscita di energia termica per trasmissione del calore attraverso le strutture opache (muri, solai e pavimenti) e trasparenti (finestre e vetrate) che lo delimitano. Una scadente prestazione di isolamento termico porta ad un incremento delle perdite di calore e può provocare la diminuzione di temperatura della superficie interna dell'edificio tale da causare rischi di condensazione superficiale. Il Sistema di Isolamento Termico a cappotto, è una soluzione efficiente ed economicamente vantaggiosa per ridurre gli sprechi energetici, contribuendo in modo determinante a soddisfare gli standard richiesti per il rilascio della Certificazione Energetica.

La dispersione del calore.



I ponti termici e la dispersione del calore.

I fenomeni di dispersione del calore non avvengono soltanto attraverso gli elementi costruttivi



in direzione perpendicolare alle loro superfici, ma anche in corrispondenza di tutta una serie di punti critici dell'involucro

edilizio, detti "ponti termici" che si configurano come vie privilegiate di trasmissione del calore, in quanto caratterizzati da maggiore trasmittanza rispetto al resto dell'involucro.

Si formano al verificarsi di alcune precise condizioni: discontinuità di isolamento tra due superfici presenza di materiali diversi nella sezione dell'edificio, ad esempio muratura di tamponamento in mattoni con struttura in cemento armato quando si verifica una interruzione nello strato di isolamento termico, in corrispondenza di pilastri, travi marcapiano, serramenti.

I ponti termici rappresentano la prima causa di spreco energetico,

ca a tanti perché.



Vantaggi tecnici

Un corretto isolamento termico a cappotto, mantiene l'involucro esterno dell'edificio in condizioni termoigrometriche stazionarie. Questo consente un concreto abbattimento degli shock termici caldo-freddo delle pareti esterne, causa della formazione di crepe e conseguenti infiltrazioni d'acqua con progressiva decoesione e sfarinamento di intonaci e finiture. Una parete posta in quiete termica, subisce molto più lentamente gli effetti del degrado, riducendo gli interventi ed i costi di manutenzione dell'immobile.

Vantaggi abitativi

Miglior comfort abitativo all'interno dell'edificio. Temperatura più costante sia d'inverno sia d'estate. Maggiore salubrità dell'ambiente, al riparo da muffe e umidità. Migliore isolamento acustico dai rumori esterni.

Vantaggi economici

Riduzione delle spese di riscaldamento e di condizionamento. Incremento del valore dell'immobile. Riduzione dei costi di gestione e delle spese di manutenzione delle facciate.

incidono fortemente sulle spese per il riscaldamento dell'edificio e sono responsabili di escursioni termiche eccessive che hanno ripercussioni sul comfort abitativo.

Sono inoltre all'origine della formazione di condense e muffe che, oltre ad incidere sulla salubrità dell'ambiente, alterano l'integrità delle facciate e della struttura.



Certificazione energetica

La Certificazione riassume le prestazioni energetiche degli edifici, classificandoli in una scala variabile da A+ (edificio passivo a bassissimi consumi) a G (edificio ad alto consumo energetico).



SigmaIsol. Tre soluzioni per un nuovo comfort abitativo.

Il sistema di isolamento termico a cappotto SigmaIsol offre una risposta sicura ed affidabile.

- Isolare senza discontinuità dal freddo e dal caldo.
- Proteggere le facciate dagli agenti atmosferici.
- Fornire sensibili risparmi.
- Porre in condizioni stazionarie termoigrometriche l'involucro e la struttura degli edifici.
- Rendere ottimali le condizioni degli spazi abitativi.
- Contribuire alla riduzione delle immissioni inquinanti in atmosfera.



SigmaIsol Plus

Sistema di isolamento termico a cappotto. Adesivo e rasante in polvere ad elevata flessibilità e adesività, particolarmente indicato per incollaggio e rasatura di lastre in EPS stampato.

COMPONENTI DEL SISTEMA

Adesivo e rasante - Sigma Isol PL, fibrato e idrofugato. Colore grigio.

Finiture - Sigmafaçade Putz AS rivestimento a spessore acrilsilossanico.

Sigma Siloxan Putz rivestimento a spessore silossanico. Sigma Putz Acryl rivestimento a spessore acrilico.

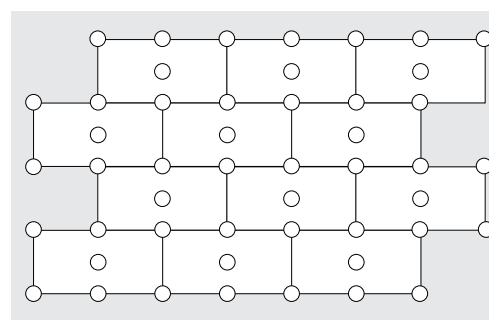
Armatura - Rete in fibra di vetro apprettata, antialcali.

Isolante - Sigma Isol PL è specificamente formulato per l'incollaggio e la rasatura di pannelli isolanti in EPS

bianco o grafitato, ottenuti mediante stampaggio, con superficie liscia o goffrata ma scarsamente rugosa, ove i normali adesivi non garantiscono buona adesione.

Tassellatura - 6 tasselli/m².

Accessori principali - Profili di partenza in alluminio con gocciolatoio. Profili paraspigolo in PVC con rete preaccoppiata. Altri accessori, da valutare in fase di progettazione e risoluzione dei nodi architettonici del Sistema.



Schema di tassellatura



Rasante e collante in polvere Sigma Isol PL*



Sigmafaçade Putz AS rivestimento a spessore acrilsilossanico, Sigma Siloxan Putz rivestimento a spessore silossanico, Sigma Putz Acryl, rivestimento a spessore acrilico



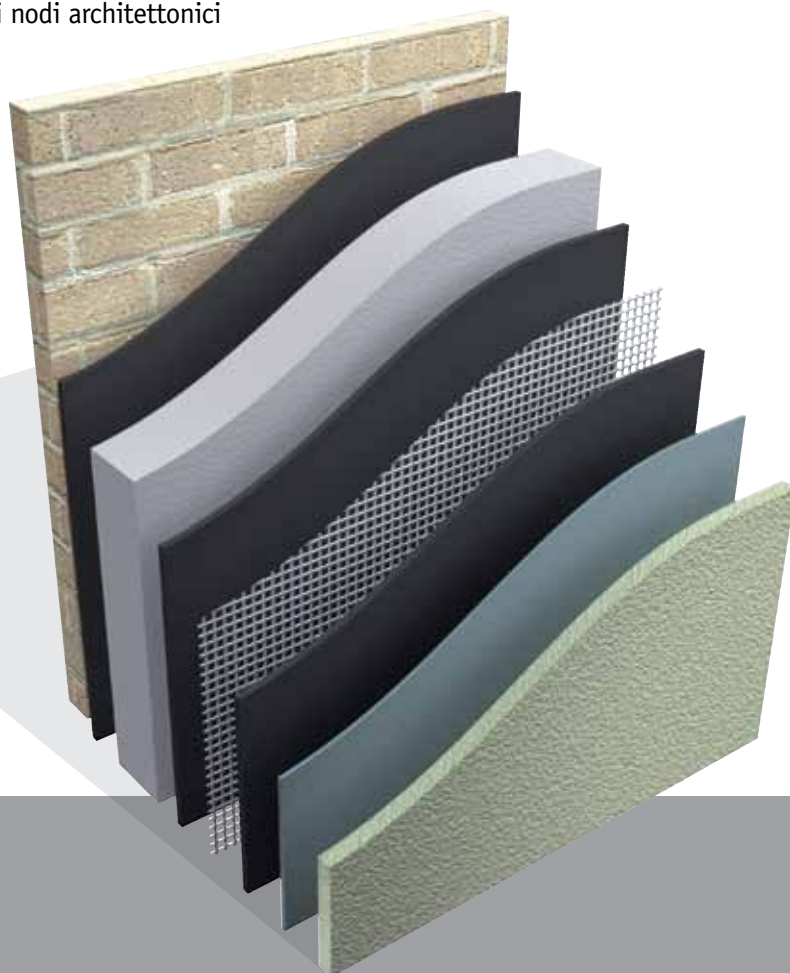
Isolante EPS, bianco o grafitato



Rete antialcali



Accessori in funzione delle caratteristiche del progetto



*Conforme ai requisiti ETAG 004 per gli adesivi ed i rasanti per i sistemi di isolamento termico a cappotto.



SigmaIsol ST

Sistema di isolamento termico a cappotto. Adesivo e rasante in polvere. Pannelli in polistirene espanso sinterizzato EPS.

COMPONENTI DEL SISTEMA

Adesivo e rasante - Sigma Isol PW, in polvere, fibrato e idrofugato. Colore grigio.

Finiture - Sigmafaçade Putz AS, rivestimento a spessore acrilossilossanico. Sigma Putz Acryl rivestimento a spessore acrilico.

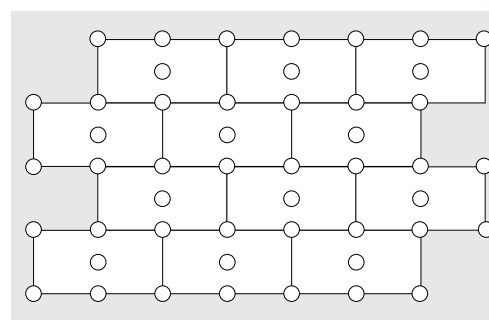
Armatura - Rete in fibra di vetro apprettata, antialcali.

Isolante - Pannello in EPS, conforme alla norma UNI EN 13163.

Tassellatura - 6 tasselli/m².

Accessori principali - Profili di partenza in alluminio con gocciolatoio. Profili paraspigolo in PVC con rete preaccoppiata.

Altri accessori, da valutare in fase di progettazione e risoluzione dei nodi architettonici del Sistema.



Schema di tassellatura



Rasante e collante fibrato in polvere Sigma Isol PW



Sigmafaçade Putz AS rivestimento a spessore acrilossilossanico, Sigma Putz Acryl, rivestimento a spessore acrilico



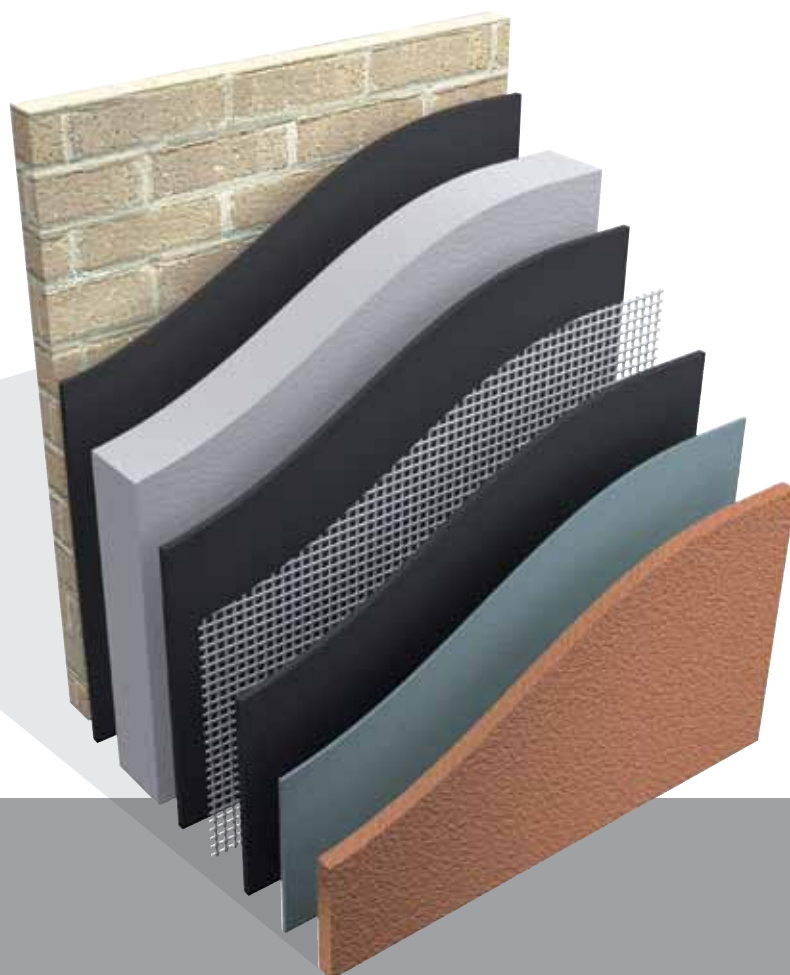
Isolante EPS bianco o grafitato



Rete antialcali



Accessori in funzione delle caratteristiche del progetto





SigmaIsol RW

Sistema di isolamento termico a cappotto. Adesivo e rasante in polvere, con pannelli in lana di roccia. Elevata permeabilità al vapore ed incombustibilità del sistema.

COMPONENTI DEL SISTEMA

Adesivo e rasante - Sigma Isol PW Light, in polvere, fibrato e idrofugato, alleggerito con perlite.

Colore bianco naturale.

Finiture - Sigmafaçade Putz AS rivestimento a spessore acrisilossanico.

Sigma Siloxan Putz rivestimento a spessore silossanico.

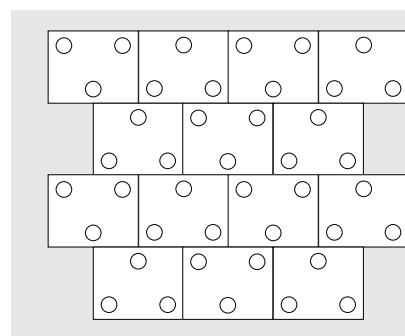
Armatura - Rete in fibra di vetro apprettata, antialcali.

Isolante - Pannello in lana di roccia, conforme alla norma UNI EN 13162 Euroclasse A1.

Tassellatura - 6 tasselli/m² con schema a W.

Accessori principali - Profili di partenza in alluminio con gocciolatoio. Profili paraspigolo in PVC con rete precoppiata.

Altri accessori, da valutare in fase di progettazione e risoluzione dei nodi architettonici del Sistema.



Schema di tassellatura



Rasante e collante in polvere fibrato e alleggerito Sigma Isol PW Light



Sigmafaçade Putz AS rivestimento a spessore acrisilossanico, Sigma Siloxan Putz rivestimento a spessore silossanico



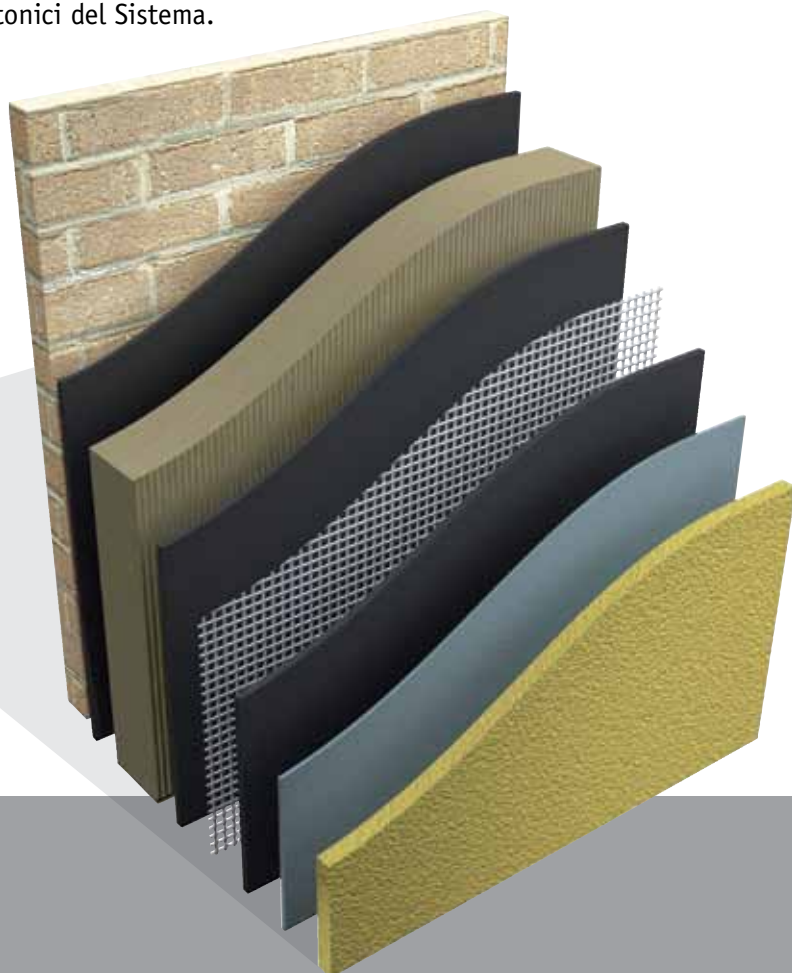
Isolante lana di roccia



Rete antialcali



Accessori in funzione delle caratteristiche del progetto





**SIGMA
COATINGS**

Posa in opera, garanzia, nodi architettonici e informazioni tecniche.

A tutela del cliente, Sigma Coatings fornisce insieme al sistema SigmaIsol una garanzia integrale di 10 anni, che comprende una polizza assicurativa di pari durata a copertura degli eventuali costi per il ripristino delle superfici per anomalie causate da difettosità dei componenti impiegati.





Il CD contiene:

- Visualizzazione della posa in opera dei Cicli applicativi.
- Schemi di risoluzione dei principali nodi architettonici rilevabili in fase di progettazione del sistema.
- Schede tecniche dei prodotti sigma utilizzati nei sistemi SigmaIsol.
- Modulistica per l'attivazione della richiesta di polizza.

coibentazione

cordolo
isolante

arcareccio

rasatura armata, finitura

pannello isolante

supporto

Spazio riservato al rivenditore

Spazio riservato all'applicatore